

## ELCOMETER 215 NEW Piecowy rejestrator temperatury



Elcometer 215 jest łatwym w użyciu piecowym rejestratorem temperatury. Za pomocą tego urządzenia można monitorować i rejestrować rozkład temperatury wypalanych detali oraz powietrza w piecu. Temperatura detali powinna być niższa dla elementów cienkich oraz wyższa dla grubszych. Gdyby temperatura była jednakowa to powłoka na cienkich detalach mogłaby się spalić, a na elementach grubszych proces wypalenia nie przebiegł by do końca. Dzięki różnym rodzajom sond temperaturowych, można dokładnie zbadać temperaturę w wybranym miejscu detalu oraz pieca i dzięki temu uzyskać powłokę najwyższej jakości za każdym razem. Miernik pozwala zminimalizować koszty przez optymalizację temperatury i czasu pracy pieca. Urządzenie nadaje się do wszelkiego rodzaju pieców w których przebiega proces sezonowania powłok czy to proszkowych, czy nakładanych na mokro, oraz wszędzie tam gdzie ważna jest rejestracja temperatury w czasie. W czasie rzeczywistym dostępne są statystyki i raporty dla każdej sondy, załączone oprogramowanie Ideal Finnish zostało zaprojektowane specjalnie do współpracy przy wypalaniu powłok proszkowych i mokrych. Dzięki przyjaznemu interfejsowi znanemu z Windows można określić:

- Czy powłoka została już utwardzona oraz czy wystąpiły jakieś błędy.
- Informacje nt. ustawienia termostatu, szybkości nagrzewania, rodzaju farby, dane klienta itp. mogą być dodane do raportu.
- Opcja SMART pozwala na wprowadzenie specyfikacji procesu wg wymogów producenta farby.
- Można podłączyć drukarkę IR aby wydrukować wyniki oraz raporty.
- Połączenie z komputerem PC za pomocą kabla, wyniki mogą być wysłane za pomocą poczty elektronicznej.
- Dane mogą być oglądane za pomocą różnego rodzaju wykresów 2D lub 3D, możliwe jest sporządzenie szczegółowej charakterystyki procesu, pieca itp.

Dostępne są różne długości sond- 1,5, 3 i 5 m oraz na zamówienie. Sondy mogą mierzyć temperaturę elementu, lub powietrza. Przewody pokryte są wytrzymałą powłoką teflonową. Sondy mogą być mocowane magnetycznie lub za pomocą krokodyłka. W komplecie z miernikiem dostarczone jest oprogramowanie do przesyłania danych i ich analizy. Opcjonalnie z miernikiem dostarczany jest **certyfikat dokładności**.








Specyfikacja techniczna:	Elcometer 215 mk2 Standard	Elcometer 215 mk2 Top
Liczba kanałów	6 typ K	
Zakres temperatur rejestrowanych (w zależności od sondy)	-200°C to 1300°C (-328°F to 2372°F)	
Temperatura pracy modułu	-20°C to 65°C (-22°F to 149°F) -20°C to 50°C z użyciem załączonych baterii	
Dokładność	5°C to 500°C: ±0.5°C; >500°C: ±1.0°C (41°F to 932°F: ±1.0°F; >932°F: ±2.0°F)	
Rozdzielczość	0.1°C (0.2°F)	
Wpływ EM oraz RF	< 1 %	
Impedancja wejściowa	1 MΩ	
Typowe tłumienie, tłumienie serii:	100 dB 50/60 Hz 100 dB	
Liniowość	0,015 %	
Interwał pomiarów	Od 8 na sekundę do 1 na godzinę	
Pamięć	260,000 odczytów lub 8 partii	
Zasilanie	2 x AA (paluszki) >200 godzin	
Interfejs	USB 1,1 /2,0 poprzez oprogramowanie PaintView, PLC3	
Charakterystyka termiczna Uwaga: maksymalna temperatura powierzchni bariery termicznej to 300 °C	Bariera termiczna STANDARD 100°C (212°F) przez 140 minut 150°C (302°F) przez 80 minut 200°C (392°F) przez 60 minut 250°C (482°F) przez 50 minut	Bariera termiczna TOP 100°C (212°F) przez 340 minut 150°C (302°F) przez 195 minut 200°C (392°F) przez 130 minut 250°C (482°F) przez 100 minut
Wymiary (tylko rejestrator)	153 x 101 x 23mm (6 x 4 x 0.9")	
Wymiary (Rejestrator wraz z pudełkiem termostatycznym)	245 x 245 x 115mm (9.65 x 9.65 x 4.5")	
Waga (tylko rejestrator)	415g	
Waga (rejestrator + pudełko termostatyczne)	4kg (8.8lb)	6kg (13.2lb)
Numery katalogowe	<b>G215----2S</b>	<b>G215----2T</b>
Opakowanie zawiera:	Rejestrator piecowy Elcometer 215 , opakowanie termostatyczne, CD z oprogramowaniem PaintView, kabel USB do PC, walizeczka, baterie 2 x AA i instrukcja obsługi.	Rejestrator piecowy Elcometer 215 , pudełko termostatyczne, <b>dodatkowy moduł pochłaniający ciepło</b> , CD z oprogramowaniem PaintView, kabel USB do PC, walizeczka, baterie 2 x AA i instrukcja obsługi.
<b>UWAGA sondy do rejestratora Elcometer 215 należy zamówić oddzielnie, proszę wybrać sondę z listy -strona 4-5</b>		

Części zamienne:

Model	Opis	Nr części
Elcometer 215	Elcometer 215 Standard Kit	G215----2S
	Elcometer 215 Top Kit	G215---2T
Części zamienne i akcesoria	Identyfikatory sond- zestaw etykiet z brązu ponumerowanych 1-6, średnica 27mm ze 100mm łańcuszkiem niklowanym.	T21521241
	Pudełko termostatyczne dla Elcometer 215 Standard Kit	T21521222
	Pudełko termostatowa dal 215 Top Kit (bez radiatora)	T21521217
	Radiator do Elcometer 215 Top Kit	T21521219
	Kabel USB do PC	T21521220
	Kabel UCB do drukarek HP- urządzenie może być bezpośrednio podłączone do drukarki HP przez złącze USB która obsługuje protokół PCL3	T21521221

**Sondy ELCOMETER 215 mk2 (nowy model)**

OPIS	Nr partii / długość kabla		
	1.5m (4'9")	3m (9'8")	6m (19'7")
 Clamp Air Probe krokodylek sonda powietrza	T21521275	T21521276	T21521277
 Magnetic Air Probe sonda magnetyczna powietrza	T21521287	T21521288	T21521569
 Clamp Surface Probe- sonda podłoża krokodylek	T21521278	T21521279	T21521280
 Magnetic Surface Probe sonda podłoża magnetyczna	T21521281	T21521282	T21521283
 Combined Probe - <i>Can be used as a Magnetic Air, Magnetic Surface, Clamp Air or Clamp Surface Probe</i> sonda łączona- magnetyczna podłoża lub krokodylek powietrza lub krokodylek podłoża	T21521284	T21521285	T21521286

Uwaga sondy do starszego modelu 215 mk1 i nowszego 215 mk2 pasują zamienne. Kompatybilne sondy mk1 typy mocowania sond pomiarowych temperatury miernika Elcometer 215



Sonda magnetyczna podłoża



Sonda powietrza- krokodylek



Sonda podłoża -krokodylek



Sonda magnetyczna powietrza



Sonda prosta- kabel



Sonda podłoża typu Ring

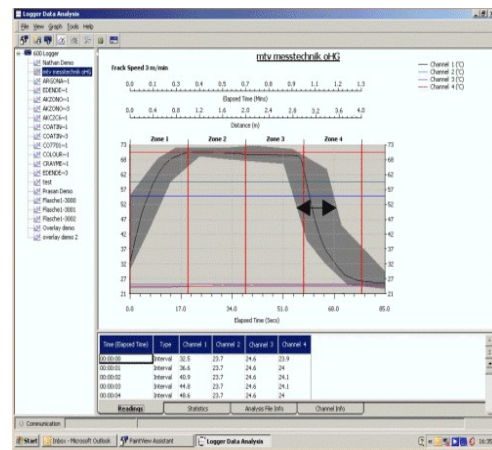
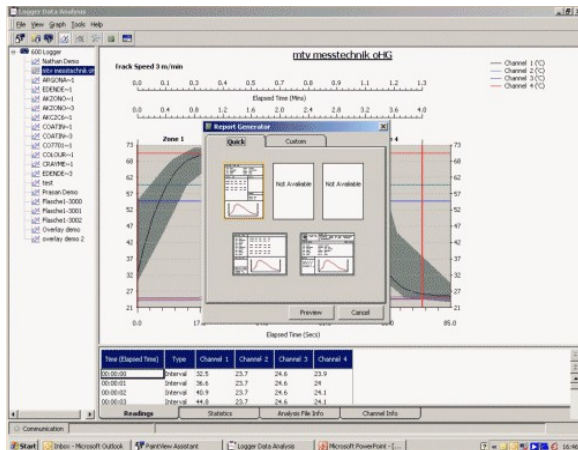
Rodzaj sondy: 215 mk1 długość kabla / temperatura max. / opis	Nr katalogowy
1.5M/300C SURFACE PROBE - CLAMP TYPE SONDA POWIERZCHNI KROKODYLEK	T21513852
1.5M/300C SURFACE PROBE - MAGNETIC TYPE SONDA POWIERZCHNI MAGNETYCZNA	T21513854
1.5M/300C SURFACE PROBE - RING TYPE SONDA TYPU RING – POWIERZCHNI	T21518555
1.5M/300C AIR PROBE - CLAMP TYPE SONDA POWIETRZA KROKODYLEK	T21513853
1.5M/300C AIR PROBE - MAGNETIC TYPE SONDA POWIETRZA MAGNETYCZNA	T21518755
1.5M/300C WIRE PROBE TYPE SONDA PROSTA POWIERZCHNI PRZEWÓD	T21518756
3M/300C SURFACE PROBE - CLAMP TYPE SONDA POWIERZCHNI KROKODYLEK	T21513855
3M/300C SURFACE PROBE - MAGNETIC TYPE SONDA MAGNETYCZNA PODŁOŻA	T21513856
3M/300C SURFACE PROBE - RING TYPE SONDA TYPU RING – POWIERZCHNI	T21518557
3M/300C AIR PROBE - CLAMP TYPE SONDA POWIETRZA KROKODYLEK	T21518757
3M/300C AIR PROBE - MAGNETIC TYPE SONDA POWIETRZA MAGNETYCZNA	T21518758
3M/300C WIRE PROBE TYPE SONDA PROSTA POWIERZCHNI PRZEWÓD	T21518759
5M/300C SURFACE PROBE - CLAMP TYPE SONDA POWIERZCHNI KROKODYLEK	T21518760
5M/300C SURFACE PROBE - MAGNETIC TYPE SONDA MAGNETYCZNA PODŁOŻA	T21518761
5M/300C SURFACE PROBE - RING TYPE SONDA TYPU RING – POWIERZCHNI	T21518762
5M/300C AIR PROBE - CLAMP TYPE SONDA POWIETRZA KROKODYLEK	T21518763
5M/300C WIRE PROBE TYPE SONDA PROSTA PRZEWÓD	T21518764
1.5M/480C SURFACE PROBE - CLAMP TYPE SONDA POWIERZCHNI KROKODYLEK	T21518765
1.5M/480C SURFACE PROBE - MAGNETIC TYPE SONDA MAGNETYCZNA PODŁOŻA	T21518766
1.5M/480C SURFACE PROBE - RING TYPE SONDA TYPU RING – POWIERZCHNI	T21518767
1.5M/480C AIR PROBE - CLAMP TYPE SONDA POWIETRZA KROKODYLEK	T21518768
3M/480C SURFACE PROBE - CLAMP TYPE SONDA POWIERZCHNI KROKODYLEK	T21518769
3M/480C SURFACE PROBE - MAGNETIC TYPE SONDA MAGNETYCZNA PODŁOŻA	T21518770
3M/480C SURFACE PROBE - RING TYPE SONDA TYPU RING – POWIERZCHNI	T21518771
3M/480C AIR PROBE - CLAMP TYPE SONDA POWIETRZA KROKODYLEK	T21518772
1.5M/1000C ICONEL BENDABLE PROBE - RING TYPE	T21518773
3M/1000C ICONEL BENDABLE PROBE - RING TYPE	T21518774
5M/1000C ICONEL BENDABLE PROBE - RING TYPE	T21518775
1.5M/480C IR SURFACE PROBE - CLAMP TYPE SONDA PODŁOŻA IR KROKODYLEK	T21518776
1.5M/480C IR SURFACE PROBE - MAGNETIC TYPE SONDA PODŁOŻA IR MAGNETYCZNA	T21518777
1.5M/480C IR AIR PROBE - BALL TYPE SONDA POWIETRZA	T21518778

- Sondy magnetyczne- bardzo silny magnes, niska masa, izolacja termiczna sensora od masy magnesu. Zastosowanie- części okrągłe, uniwersalne. Pomiar temperatury podłoża lub powietrza.
- Sondy krokodylek- małe uniwersalne sondy podłoża lub powietrza. Ceramiczna izolacja sensora pokrytego srebrem od masy krokodylka.
- Sondy Ring- uniwersalne sondy podłoża zakończone pierścieniem aluminiowym dla szybszej odpowiedzi. Przewody sond pokryte są specjalną teflonową powłoką.

Sondy wysokotemperaturowe mogą pracować w ciągłej temperaturze do 380 stopni

Załączone oprogramowanie PaintView służy do:

- Konfiguracji urządzenia
- Tworzenia biblioteki danych utwardzania farby piecowej
- Zakładania granic dolnej i górnej temperatury procesu
- Wykonywanie danych graficznych, statystycznych z wykorzystaniem Report Wizard który może zawierać także logo przedsiębiorstwa oraz pliki graficzne JPG



Normy narodowe i międzynarodowe:

Mierniki Elcometer 215 spełniają warunki norm:

Qualicoat®

GSB®

ISO 9000® QIB®



elcometer