

## ELCOMETER 6075/1 SP60

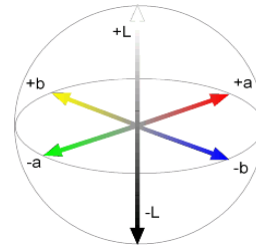
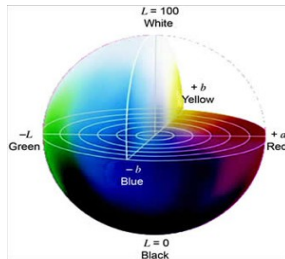
### Przenośny kompaktowy spektrofotometr sferyczny- pomiar koloru



elcometer®

Elcometer 6075/1 SP60 jest nowoczesnym, przenośnym spektrofotometrem sferycznym zaprojektowanym do szybkich i bardzo dokładnych pomiarów koloru. Może być stosowany na szerokim spektrum materiałów począwszy od papieru, poprzez farby do tworzyw sztucznych, PCV oraz tekstyliów.

- ✓ Lekki, kompaktowy, przenośny
- ✓ Geometria sferyczna  $d/8^\circ$
- ✓ Pole pomiaru 8 mm
- ✓ Duży wyświetlacz LCD
- ✓ Pomiar przezroczystości i siły krycia
- ✓ Wbudowana stopka pomiarowa
- ✓ Pomiar z i bez światła odbitego
- ✓ Zasilany akumulatorkami



Wbudowane oprogramowanie pozwala na szybki pomiar koloru, porównanie próbki ze wzorcem, podanie odchyłki od wzorca dla danej partii. Można zapamiętać do 1024 standardów i ich odchyłek a następnie przeprowadzić szybki test czy dana próbka mieści się w odchyłce i może być oznaczona jako prawidłowa, czy nie przechodzi testu. Odczyt ten ułatwiają dwie diody zielona - test OK i czerwona – test FAIL. W przypadku zbyt dużej odchyłki i różnicy w kolorze włącza się także sygnał dźwiękowy.

Właściwości:

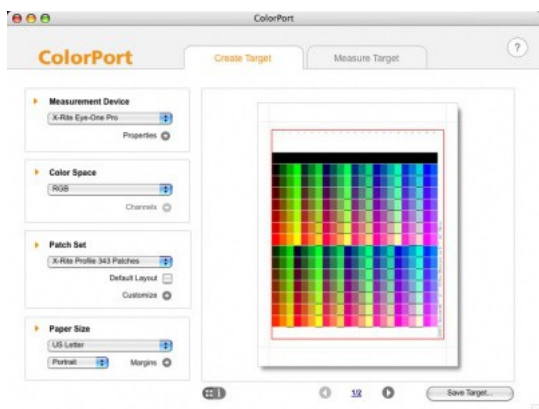
- Dane mogą być otrzymane przy dziewięciu iluminantach przy kącie obserwacji  $2^\circ$  lub  $10^\circ$ .  
DL\*Da\*Db\*, L\*C\*h°, DL\*DC\*DH\*, DE\*ab, DECMC, DE CIE94 oraz XYZ.
- Białość i żółtość dla ASTM E313-98
- Tryb pass/ fail. Przyrząd posiada pamięć 1024 wzorców z odchyłkami. Dioda czerwona / zielona oraz sygnał dźwiękowy ułatwiają wizualizację testu.
- Szybkie porównanie koloru- operator może szybko zmierzyć i porównać dwa kolory co jest pożądane w kontroli jakości zaoszczędzając czas, bez potrzeby wykonywania prób odchylenia i zapisywania danych.
- Sfera urządzenia SP60 jest wykonana ze specjalnego, dobrze odbijającego i wytrzymałego tworzywa Spectralon®, które nie ulega przedwczesnemu zużyciu i degradacji.
- Urządzenie może wykonywać pomiary przezroczystości, pomiar mocy koloru – składowej chromatycznej, jasności i RGB
- Dla zbadania wpływu składowej odbicia Sp60 pozwala na jednoczesny pomiar obu składowych: koloru i odbicia.
- Ergonomia i najwyższa jakość urządzenia profesjonalnego. W pamięci SP60 działa oprogramowanie ułatwiające pracę, przyrząd jest lekki i kompaktowych wymiarów. Pasek i osłony zapewniają bezpieczne przenoszenie, dzięki wyświetlaczowi LCD wyniki są duże i czytelne.

## PODSTAWOWE DANE TECHNICZNE

<b>Geometria pomiaru</b>	d/8°, DRS spectral engine, otwór: 8mm pomiar / 12mm oświetlenie
<b>Źródło światła</b>	Lampa gazowa tungsten
<b>Typy oświetlenia</b>	C, D50, D65, D75, A, F2, F7, F11 oraz F12
<b>Kąt obserwacji</b>	2° i 10°
<b>Odbiornik</b>	Zaawansowane fotodiody.
<b>Spektrum</b>	400 - 700nm
<b>Rozdzielczość spektralna</b>	10nm - pomiar, 10nm - wyjście
<b>Pamięć</b>	1024 wzorców z odchyłkami 2000 próbek
<b>Zakres pomiarowy</b>	0 do 200% odbicia
<b>Czas pomiaru</b>	Okolo 2 sec
<b>Zastosowane systemy pomiaru:</b>	<p><b>CIE L*a*b*:</b>  Średnio 0.40 <math>\Delta E^*ab</math> w oparciu o średnią z serii 12 BCRA Series II tiles (specular component included) Maksimum 0.60 <math>\Delta E^*ab</math> dla dowolnego podłoża (specular component included)</p> <p><b>Ekwiwalent CMC :</b> Średnio 0.30 <math>\Delta E_{cmc}</math> w oparciu o średnią z 12 BCRA Series II tiles (specular component included) Maksymalnie 0.50 <math>\Delta E_{cmc}</math> dla dowolnego podłoża (specular component included)</p>
<b>Powtarzalność†</b>	0.10 $\Delta E^*ab$ na białej ceramice (odchyleni standardowe)
<b>Czas życia lampy</b>	Okolo 500 0000 pomiarów
<b>Zasilanie</b>	Wymienny akumulator NiMH 7.2V DC @1450mAh
<b>Zasilacz</b>	90-130V AC, 50-60Hz, 15W max
<b>Czas ładowania</b>	Okolo 4 h - 100% pojemności
<b>Bateria wystarcza na</b>	1000 pomiarów w ciągu 8 h
<b>Wyświetlacz</b>	64 x 128 LCD
<b>Temperatury pracy</b>	10°C do 40°C Max 85% wilgotności względnej, bez kondensacji
<b>Przechowywanie</b>	-20°C do 50°C
<b>Waga</b>	1.1kg ( 2.4lbs)
<b>Wymiary</b>	109 x 83 x 195mm (4.3" x 3.3" x 7.7")
<b>Dostarczany z</b>	Standardy kalibracji wraz z <b>certyfikatem kalibracji</b> , instrukcja, ładowarka i walizeczka.
<p>† 20 pomiarów wzorca białego.  Spełniane normy:  AS/NZS 1580.601.3, ASTM C 609, ASTM D 2244, ASTM E 1164, ASTM E 308, ASTM E 313, BS 8493, DIN 5033-2, DIN 5033-3, DIN 5033-4, DIN 5033-7, DIN 6174, EN 12373-12, EN 13523-15, ISO 7724-2, ISO 7724-3, JIS K 5600-4-5, JIS K 5600-4-6, NF T36-006, NF X08-012-1, NF X08-012-2</p>	

Numery katalogowe:

Model	Opis	Part Number		
		UK 240V	EUR 220V	US 110V
Elcometer 6075/1	XRITE SP60 Przenośny Spektrofotometr sferyczny 8mm	K0UK6075M001	K0006075M001	K0US6075M001
Akcesoria	Ładowarka	KTUK6075P001	KT006075P001	KTUS6075P001
	Akumulator NiMH	KT006075P002		



elcometer®